

WESTON[®]
TOOLS



BALEROS

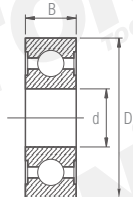
CATÁLOGO **2024**



Balero de Bolas Miniatura

Rodamientos de bolas de una hilera

Soportan cargas radiales y axiales en ambos sentidos y requieren poco mantenimiento



Balero de Bolas Serie 1000



Código	Inoxidable	Modelo	d (mm)	D (mm)	B (mm)
A-10405		1601-2RS	0.1875	0.6875	0.2500
A-10410		1602-2RS	0.2500	0.6875	0.2500
A-10420		1603-2RS	7.938	22.225	7.144
A-10425	A-11864	1604-2RS	9.525	22.225	7.144
A-10427		1605-2RS	0.3125	0.9062	0.3125
A-10428		1606-ZZ	9.525	23.019	7.938
A-10430	A-11868	1606-2RS	9.525	23.019	7.938
A-10440		1616-2RS	12.7	28.575	9.525
A-10450	A-11882	1623-2RS	15.875	34.925	11.113
A-10460		1635-2RS	19.050	44.450	12.7
A-10470		1638-ZZ	19.050	50.8	14.288

Código	Inoxidable	Modelo	d (mm)	D (mm)	B (mm)
A-10000	A-11842	R2-2RS	3.175	9.525	3.969
A-10005		R2-ZZ	3.175	9.525	3.969
A-10020	A-11844	R3-2RS	4.762	12.7	3.969
A-10025		R3-ZZ	4.762	12.7	3.969
A-10030		R4-ZZ	6.35	15.875	4.978
A-10041		R4A-2RS	6.35	19.05	5.556
A-10042		R4A-ZZ	6.35	19.05	5.556
A-10050	A-11846	R4-2RS	6.35	15.875	4.978
A-10060		RLS4-ZZ	12.7	33.337	9.925
A-10070		RMS4-ZZ	12.7	41.275	15.875
A-10080		R6-ZZ	9.525	22.225	5.556
A-10090	A-11848	R6-2RS	9.525	22.225	5.556
A-10100		RLS6-ZZ	19.050	47.625	14.288
A-10110		R8-ZZ	12.7	28.575	6.35
A-10120	A-11850	R8-2RS	12.7	28.575	6.35
A-10130		RLS8-ZZ	25.4	57.150	15.875
A-10131		RLS8-2RS	25.4	57.150	15.875
A-10140		R10-ZZ	15.875	34.925	7.144
A-10150	A-11852	R10-2RS	15.875	34.925	7.144
A-10160		R12-ZZ	19.05	41.275	7.938
A-10165	A-11854	R12-2RS	19.05	41.275	7.938
A-10170		R14-ZZ	22.225	47.625	9.525
A-10180		R16-ZZ	25.4	50.8	9.525
A-10185	A-11855-00	R16-2RS	25.4	50.8	9.525
A-10190	A-11856	R18-2RS	28.575	53.975	9.525
A-10192		R18-ZZ	28.575	53.975	9.525
A-10200	A-11858	R20-2RS	31.75	57.15	9.525
A-10210	A-11862	R24-2RS	38.1	63.50	11.1125
A-10212		604-ZZ	4	12	4
A-10214		604-2RS	4	12	4
A-10216		606-ZZ	6	17	6
A-10218		606-2RS	6	17	6
A-10220		607-ZZ	7	19	6
A-10230		607-2RS	7	19	6
A-10240		608-ZZ	8	22	7
A-10250		608-2RS	8	22	7
A-10260		609-ZZ	9	24	7
A-10270		609-2RS	9	24	7
A-10272		623-ZZ	3	10	4
A-10273		623-2RS	3	10	4
A-10277		624-2RS	4	13	5
A-10283		625-ZZ	5	16	5
A-10285		625-2RS	5	16	5
A-10290		626-ZZ	6	19	6
A-10295		626-2RS	6	19	6
A-10300		627-ZZ	7	22	7
A-10310		627-2RS	7	22	7
A-10318		628-ZZ	8	24	8
A-10320		628-2RS	8	24	8
A-10330		629-2RS	9	26	8
A-10340		629-ZZ	9	26	8
A-10343		634-2RS	4	16	5
A-10344		636-ZZ	6	22	7
A-10346		634-ZZ	4	16	5
A-10348		686-ZZ	6	13	3.5
A-10350		686-2RS	6	13	3.5
A-10358		688-ZZ	8	16	4
A-10360		688-2RS	8	16	4
A-10370		695-2RS	5	13	4
A-10380		696-2RS	6	15	5
A-10381		696-ZZ	6	15	5
A-10390		697-2RS	7	17	5
A-10392		697-ZZ	7	17	5
A-10394		698-ZZ	8	19	6
A-10396		698-2RS	8	19	6

Balero de Bolas Serie 16000



Código	Modelo	d (mm)	D (mm)	B (mm)
A-10473	16002-2RS	15	32	8
A-10476	16004-2RS	20	42	8

Baleros de Bola Serie 2000



Código	Modelo	d (mm)	D (mm)	B (mm)
A-BAL01	2211K	55	100	25
A-10479	2213 K	65	120	31

Balero de Bolas Serie 6000



*Presentación con empaque de tubo plástico

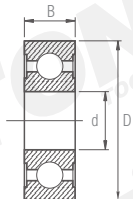
Código	Inoxidable	Modelo	d (mm)	D (mm)	B (mm)
A-10800		6000-ZZ	10	26	8
A-10810	A-11888	6000-2RS	10	26	8
A-10815		*6000-2RS	10	26	8
A-10820		6001-ZZ	12	28	8
A-10830	A-11890	6001-2RS	12	28	8
A-10840		6002-ZZ	15	32	9
A-10850	A-11892	6002-2RS	15	32	9
A-10860		6003-ZZ	17	35	10
A-10870		6003-2RS	17	35	10
A-10880		6004-ZZ	20	42	12
A-10890	A-11896	6004-2RS	20	42	12
A-10895		*6004-2RS	20	42	12
A-10900		6005-ZZ	25	47	12
A-10910	A-11898	6005-2RS	25	47	12
A-10915		*6005-2RS	25	47	12
A-10920		6006-ZZ	30	55	13
A-10930		6006-2RS	30	55	13
A-10940		6007-2RS	35	62	14
A-10945		6007-ZZ	35	62	14
A-10950		6008-ZZ	40	68	15
A-10960		6008-2RS	40	68	15
A-10970		6009-ZZ	45	75	16
A-10990		6010-ZZ	50	80	16
A-11000		6010-2RS	50	80	16
A-11001		6011-2RS	55	90	8
A-11003		6012-2RS	60	95	18
A-11004		6012-ZZ	60	95	18
A-11005		6013-ZZ	65	100	18
A-11010		6014-2RS	70	110	20

Balero de Bolas Serie 6200

Rodamientos de bolas de una hilera

Soportan cargas radiales y axiales en ambos sentidos y requieren poco mantenimiento

*Presentación con empaque de tubo plástico



Código	Inoxidable	Modelo	d (mm)	D (mm)	B (mm)
A-11020		6200-ZZ	10	30	9
A-11030	A-11901	6200-2RS	10	30	9
A-11050		6201-ZZ	12	32	10
A-11060	A-11902	6201-2RS	12	32	10
A-11070		6201-2RS (13mm)	13	32	10
A-11080		6201-2RS 1/2"	12.7	32	10
A-11090		6202-ZZ	15	35	11
A-11100	A-11904	6202-2RS	15	35	11
A-11120		6202-ZZ 5/8"	15.87	35	11
A-11140		*6202-2RS	15	35	11
A-11150		6202-2RS 1/2"	12.7	35	11
A-11155		6202-2RS 5/8"	15.87	35	11
A-11157		6202-2RS 16mm	16	35	11
A-11158		6203-ZZ 12mm	12	35	11
A-11160		*6203-ZZ	17	40	12
A-11161		6203-2RS 12mm	12	40	12
A-11170	A-11906	6203-2RS	17	40	12
A-11180		6203-2RS 5/8"	15.87	40	12
A-11185		*6203-2RS 5/8"	15.87	40	12
A-11190		6203-2RS 1/2"	12.7	40	12
A-11195		6203-2RS 3/4"	19.05	40	12
A-11200		6204-ZZ	20	47	14
A-11205		*6204-ZZ	20	47	14
A-11210		6204-2RS	20	47	14
A-11220		6204-2RS 3/4" BORE	19.05	47	14
A-11225		*6205-ZZ	25	52	15
A-11230		6205-ZZ	25	52	15
A-11235		*6205-2RS	25	52	15
A-11240	A-11910	6205-2RS	25	52	15
A-11245		6205-2RS NR con retén	12	32	15.9
A-11250		6205-2RS 1" BORE	25.4	52	15
A-11251		6205-2RS LB P/LAVADORA	25	52	15
A-11251-C		6205-2RS LB P/LAVADORA con cuña	25	52	15
A-11255		*6206-ZZ	30	62	16
A-11260		6206-ZZ	30	62	16
A-11270		6206-2RS	30	62	16
A-11275		*6206-2RS	30	62	16
A-11280		6207-ZZ	35	72	17
A-11290		6207-2RS	35	72	17
A-11295		*6207-2RS	35	72	17
A-11330		6208-ZZ	40	80	18
A-11340		6208-2RS	40	80	18
A-11350		6209-ZZ	45	85	19
A-11360		6209-2RS	45	85	19
A-11370		6209-ZNR	45	85	19
A-11380		6210-ZZ	50	90	20
A-11390		6210-2RS	50	90	20
A-11400		6211-ZZ	55	100	21
A-11410		6211-2RS	55	100	21
A-11415		6212-2RS	60	110	22
A-11420		6212-ZZ	60	110	22
A-11422		6212 C3	60	110	22
A-11430		6213	65	120	23
A-11460		6214 2RS C3	70	125	24
A-11470		6215 2RS C3	75	130	25
A-11480		6216 2RS C3	80	140	26
A-11485		6217-2RS	85	150	28
A-11490		6217 2RS C3	85	150	28

Balero de Bolas Serie 62000

Código	Modelo	d (mm)	D (mm)	B (mm)
A-11040	62000-2RS	10	26	10
A-12052	62202-2RS	15	35	14
A-12054	62203-2RS	17	40	16
A-12056	62204-2RS	20	47	18
A-12058	62205-2RS	25	52	18
A-12059	62302-2RS	15	42	17

Balero de Bolas Serie 6300

*Presentación con empaque de tubo plástico

Código	Modelo	d (mm)	D (mm)	B (mm)
A-11530	6300-ZZ	10	35	11
A-11540	6300-2RS	10	35	11
A-11550	6301-ZZ	12	37	12
A-11045	63001-2RS	12	28	12
A-11560	6301-2RS	12	37	12
A-11570	6302-ZZ	15	42	13
A-11580	6302-2RS	15	42	13
A-11590	6303-ZZ	17	47	14
A-11600	6303-2RS	17	47	14
A-11620	6304-ZZ	20	52	15
A-11630	6304-2RS	20	52	15
A-11670	6305-ZZ	25	62	17
A-11680	6305-2RS	25	62	17
A-11695	*6305-2RS	25	62	17
A-12464	63/22	22	56	16
A-12467	63/28	28	68	18
A-11700	6306-ZZ	30	72	19
A-11710	6306-2RS	30	72	19
A-11730	6307-ZZ	35	80	21
A-11740	6307-2RS	35	80	21
A-11745	6308	40	90	23
A-11750	6308-ZZ	40	90	23
A-11760	6308-2RS	40	90	23
A-11770	6309-ZZ	45	100	25
A-11780	6309-2RS	45	100	25
A-11790	6310-ZZ	50	110	27
A-11800	6310-2RS	50	110	27
A-11805	6310-ZNR	50	110	27
A-11810	6311-ZZ	55	120	29
A-11820	6311-2RS	55	120	29
A-11830	6315 2RS C3	55	120	29

Balero de Bolas Serie 6800

Código	Modelo	d (mm)	D (mm)	B (mm)
A-11920	6802-2RS	15	24	5
A-11930	6803-2RS	17	26	5
A-11940	6804-2RS	20	32	7
A-11945	6805-ZZ	25	37	7
A-11950	6805-2RS	25	37	7

Balero de Bolas Serie 6900

Código	Inoxidable	Modelo	d (mm)	D (mm)	B (mm)
A-11960		6901-ZZ	12	24	6
A-11965	A-11911	6901-2RS	12	24	6
A-11975	A-11911-00	6902-2RS	15	28	7
A-11980	A-11911-01	6903-2RS	17	30	7
A-11990	A-11912	6904-2RS	20	37	9
A-12000	A-11913	6905-2RS	25	42	9
A-12010	A-11913-00	6906-2RS	30	47	9



Balero Esférico

Doble hilera de rodillos, con jaula de bronce
Para trabajos radiales y axiales

Para utilizarse en maquinaria pesada (construcción
y minería), máquinas de laminación, cajas de
engranajes, etc.



También contamos con:



Presentación

Código	Modelo	d (mm)	D (mm)	B (mm)
A-12892	22210K	50	90	23
A-12894	22205MBW33	25	52	18
A-12896	22206MBW33	30	62	20
A-12898	22207MBW33	35	72	23
A-12900	22208MBW33	40	80	23
A-12902	22209MBW33	45	85	23
A-12904	22210MBW33	50	90	23
A-12906	22211MBW33	55	100	25
A-12908	22212MBW33	60	110	28
A-12912	22213MBW33	65	120	31
A-12914	22214MBW33	70	125	31
A-12916	22215MBW33	75	130	31
A-12918	22216MBW33	80	140	33
A-12922	22217MBW33	85	150	36
A-12924	22218MBW33	90	160	40
A-12926	22219MBW33	95	170	43
A-12928	22220MBW33	100	180	46
A-12932	22222MBW33	110	200	53
A-12934	22224MBW33	120	215	58
A-12936	22226MBW33	130	230	64
A-12938	22228MBW33	140	250	68
A-12940	22230MBW33	150	270	73
A-12942	22205KMBW33	25	52	18
A-12944	22206KMBW33	30	62	20
A-12946	22207KMBW33	35	72	23
A-12948	22208KMBW33	40	80	23
A-12950	22209KMBW33	45	85	23
A-12952	22210KMBW33	50	90	23
A-12954	22211KMBW33	55	100	25
A-12956	22212KMBW33	60	110	28
A-12958	22213KMBW33	65	120	31
A-12960	22214KMBW33	70	125	31
A-12962	22215KMBW33	75	130	31
A-12964	22216KMBW33	80	140	33
A-12966	22217KMBW33	85	150	36
A-12968	22218KMBW33	90	160	40
A-12970	22219KMBW33	95	170	43
A-12972	22220KMBW33	100	180	46
A-12974	22222KMBW33	110	200	53
A-12976	22224KMBW33	120	215	58
A-12978	22226KMBW33	130	230	64
A-12980	22228KMBW33	140	250	68
A-12982	22230KMBW33	150	270	73



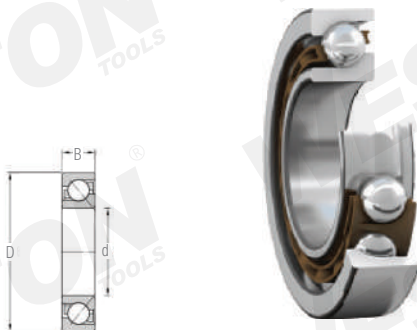
CHUMACERAS, CADENAS, CATARINAS

Ver página **378**



Balero de Contacto Angular

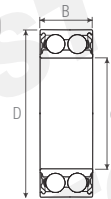
Rodamientos de bolas de una hilera de contacto angular



Código	Modelo	Jaula	d (mm)	D (mm)	B (mm)
A-12060	7204-B	Fierro	20	47	14
A-12070	7205-B	Fierro	25	52	15
A-12071	7205-B	Poliamida	25	52	15
A-12080	7206-B	Fierro	30	62	16
A-12081	7206-B	Poliamida	30	62	16
A-12100	7208-B	Fierro	40	80	18
A-12110	7209-B	Fierro	45	85	19
A-12129	7210-2RS	-	50	90	20
A-12130	7210-B	Fierro	50	90	20

Balero de Bolas Serie 3000 y 5000

Rodamientos de dos hileras de bolas de contacto angular
 Muy resistentes durante el funcionamiento
 Versátiles con una gran variedad de aplicaciones
 Soportan cargas radiales y axiales en ambos sentidos



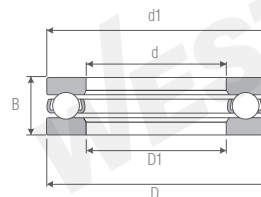
3000		5000		d (mm)	D (mm)	B (mm)
A-10480	3201-2RS	A-10595	5200-ZZ	10	30	14.3
A-10490	3202-2RS	A-10600	5201-2RS	12	32	15.9
A-10500	3203-2RS	A-10605	LR 5201 2RS	12	35	15.9
A-10510	3204	A-10610	5201-ZZ	12	32	15.9
A-10520	3204-2RS	A-10630	5202-ZZ	15	35	15.9
A-10535	3205 c/28 bolas	A-10650	5203-ZZ	17	40	17.5
A-10550	3206-2RS	A-10670	5204-ZZ	20	47	20.6
A-10555	3206	A-10680	5205-2RS	25	52	20.6
A-10560	3207	A-10690	5205-ZZ	25	52	20.6
		A-10710	5206-ZZ	30	62	23.8
		A-10720	5207-2RS	35	72	27
		A-10730	5207-ZZ	35	72	27
		A-10740	5208-ZZ	40	80	30.2
		A-10750	5209-ZZ	45	85	30.2
		A-10760	5210-ZZ	50	90	30.2
		A-10790	5212-ZZ	60	110	36.5
A-10576	3305 c/16 bolas			25	62	25.4
A-10578	3305 c/24 bolas			25	62	25.4

Balero de Bolas de Acero Inoxidable



Código	Modelo	d (mm)	D (mm)	B (mm)
A-11833	6203-ZZ 5/8"	17	40	12
A-11840	MR105-2RS	5	10	4
A-11855	R14-2RS	22.225	47.625	9.525
A-11860	R22-2RS	34.925	63.5	11.1125
A-11866	1605-2RS	7.938	23.019	7.938
A-11870	1607-2RS	11.113	23.019	7.938
A-11872	1614-2RS	9.525	28.575	9.525
A-11874	1615-2RS	11.113	28.575	9.525
A-11876	1620-2RS	11.113	34.925	11.113
A-11878	1621-2RS	12.7	34.925	11.113
A-11880	1622-2RS	14.288	34.925	11.113
A-11884	1628-2RS	15.875	41.275	12.7
A-11886	1630-2RS	19.050	41.275	12.7

Balero Axial



Código	Modelo	d (mm)	D1 (mm)	D (mm)	d1 (mm)	B (mm)
A-12160	51102	15	16	28	28	9
A-12170	51103	17	18	30	30	9
A-12180	51104	20	21	35	35	10
A-12190	51105	25	26	42	42	11
A-12195	51106	30	32	47	47	11
A-12198	51107	35	37	52	52	12
A-12200	51108	40	42	60	60	13
A-12201	51109	45	47	65	65	14
A-12202	51110	50	52	70	70	14
A-12204	51111	55	57	78	78	16
A-12210	51201	12	14	28	28	11
A-12230	51206	30	32	52	52	16
A-12220	51208	40	42	68	68	19
A-12240	51305	25	27	52	52	18
A-12245	51308	40	42	78	78	26
A-12250	51310	50	52	95	95	31
A-12255	51406	30	32	70	70	28

Balero Agrícola con Base



Código	Modelo	Base
A-13435	FD209RM	Cuadrada
A-13437	FD211RM	Cuadrada
A-13440	ST491A	Cuadrada
A-13450	ST491B	Cuadrada
A-13463	ST740	Cuadrada

Código	Modelo	Base
A-13430	AP28184	Redonda
A-13438	P30942	Redonda

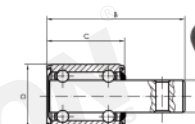
Balero de Aguja Agrícola



Código	Modelo
A-13439	SSL-240984R

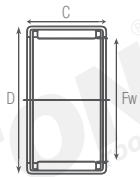
Balero Agrícola para Arado de Discos

Modelo: 885152



Código	d (mm)	D (mm)	B (mm)	C (mm)
A-13653	15.918	30	69.3	38.9

Balero de Aguja

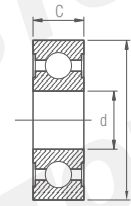


Código	Modelo	Fw (mm)	D (mm)	C (mm)
A-13355	HK0609	6	10	9
A-13356	HK0810	8	12	10
A-13357	HK0910	9	13	10
A-13358	HK1010	10	14	10
A-13359	HK1012	10	14	12
A-13360	HK1210	12	16	10
A-13361	HK1312	13	19	12
A-13362	HK1512	15	21	12
A-13363	HK1516	15	21	16
A-13364	HK1612	16	22	12
A-13365	HK1616	16	22	16
A-13366	HK1622	16	22	22
A-13367	HK1712	17	23	12
A-13368	HK1812	18	24	12
A-13369	HK1816	18	24	16
A-13370	HK2012	20	26	12
A-13371	HK2016	20	26	16
A-13372	HK2020	20	26	20
A-13373	HK2212	22	28	12
A-13374	HK2216	22	28	16
A-13375	HK2512	25	32	12
A-13376	HK2516	25	32	16
A-13377	HK2820	28	35	20
A-13378	HK3012	30	37	12
A-13379	HK3026	30	37	26
A-13380	HK3512	35	42	12
A-13381	HK3516	35	42	16
A-13382	HK4012	40	47	12
A-13383	HK4020	40	47	20
A-13384	HK4520	45	52	20
A-13385	B1612	25.4	31.75	19.05



Balero para Aire Acondicionado

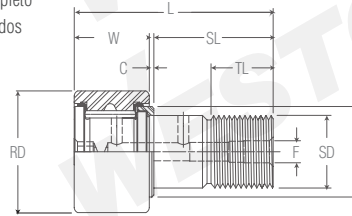
Código	Modelo	d (mm)	D (mm)	B (mm)
A-13020-EB1001	30BG04S8G-2DS	30	47	18
A-13025-EB1004	30BG510G-2DST	30	52	20
A-13035-EB1006	30BG05SG-2DS	30	55	23
A-13040-EB1014	35BD5220DFX7	35	52	20
A-13045-EB1016	35BG05S10G-2DST2	35	55	20
A-13050-EB1020	38BG05S2G-2DS	38	54	17
A-13055-EB1023	40BG05S2G-2DS	40	57	24
A-13060-EB1025	6559469	40	62	20.625
A-13065-EB1026	40BGS12G-2DS	40	62	20.625
A-13068	40B05S2G-2DS	40	57	24
A-13070-EB1027	40BGS11G-2DS	40	62	24
A-13075	DF0882LB8	40	57	24
A-13080	83A551B4	40	62	24



BALEROS

Seguidor de Leva CF

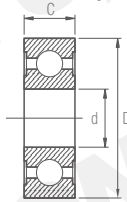
Doble fila de complemento completo
 Agujero hexagonal en ambos lados
 Boquilla de engrase instalada



Código	Modelo	RD (mm)	W (mm)	SD (mm)	SL (mm)	C (mm)	TL (mm)	L (mm)	F (mm)	E (mm)
A-13210	CF 1/2" SB	12.70	9.53	4.83	15.9	0.8	6.4	26.2	3.175	10.41
A-13220	CF 5/8" SB	15.88	11.11	6.35	19.1	0.8	7.9	31.0	3.175	11.73
A-13230	CF 3/4" SB	19.05	12.70	9.53	22.2	0.8	9.5	35.7	5	15.48
A-13235	CF 7/8" SB	22.23	12.70	9.53	22.2	0.8	9.5	35.7	5	15.48
A-13240	CF 1" SB	25.40	15.88	11.11	25.4	0.8	12.7	42.1	5	19.84
A-13250	CF 1-1/8" SB	28.58	15.88	11.11	25.4	0.8	12.7	0.8	5	19.84
A-13260	CF 1-1/4" SB	31.75	19.05	12.70	31.8	0.8	15.9	51.6	5	25.00
A-13270	CF 1-3/8" SB	34.93	19.05	12.70	31.8	0.8	15.9	51.6	5	25.00
A-13280	CF 1-1/2" SB	38.10	22.23	15.88	38.1	0.8	19.1	61.1	5	27.78
A-13282	CF 1-5/8" SB	41.28	22.23	15.88	38.1	0.8	19.1	61.1	5	27.78
A-13284	CF 1-3/4" SB	44.45	25.40	19.05	44.5	0.8	22.2	70.6	5	31.75
A-13286	CF 1-7/8" SB	47.63	25.40	19.05	44.5	0.8	22.2	70.6	5	31.75
A-13288	CF 2" SB	50.80	31.75	22.23	50.8	0.8	25.4	83.3	5	35.72

Balero para Montacargas

Proporciona una acción suave al elevar o bajar las horquillas
 Rodamientos guía de mástiles de montacargas

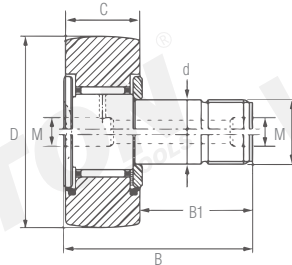


Código	Diámetro	d (mm)	D (mm)	C (mm)
A-12146	MG209MMZ-1	45	100.965	28.4734
A-12148	MG307FFA	35	101.600	30.163
A-12150	MG307-2RS-1	35	101.346	28.575
A-12152	MG307-2RS-2	35	94.615	25.400
A-12154	MG308FFH	40	101.600	28.575
A-12156	309SZZ-9	45	127.063	31.750
A-12158	MG311-2RS-1	55	152.476	38.100

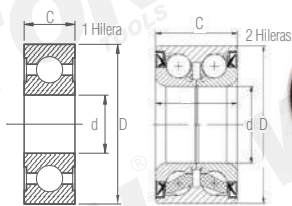


Seguidor de Leva KR

Doble fila de complemento completo
 Agujero hexagonal en ambos lados
 Boquilla de engrase instalada



Balero Automotriz



Código	Modelo	Hileras	Comptabile	d (mm)	D (mm)	C (mm)
A-12890	539166	2	Dart K	40	76	33
A-13000	15BCD	1	-	15	35	12.7
A-13010	B10-50D	1	Nissan	10	27	11

Código	Modelo	D (mm)	d (mm)	C (mm)	B (mm)	B1 (mm)	G (mm)	M (mm)
A-13290	KR 16 PP	16	6	11	28	16	M6 x 1	4
A-13300	KR 19 PP	19	8	11	32	20	M8 x 1.25	4
A-13310	KR 22 PP	22	10	12	36	23	M10 x 1	4
A-13320	KR 30 PP	30	12	14	40	25	M12 x 1.5	6
A-13325	KR 32 PP	32	12	14	40	25	M12 x 1.5	6
A-13330	KR 35 PP	35	16	18	52	32.5	M16 x 1.5	6
A-13340	KR 47 PP	47	20	24	66	40.5	M20 x 1.5	8
A-13350	KR 52 PP	52	20	24	66	40.5	M20 x 1.5	8



BALEROS

Rótula Macho POSB

Con balero
Rótula con rosca macho
Superficie esférica del anillo interior con acabado cromado y recubrimiento de zinc platinado en la superficie del cuerpo
Cuerda derecha: A-13148, A-13150, A-13152, A-13154, A-13156, A-13158 y A-13160
Cuerda izquierda: A-13149, A-13151, A-13153, A-13155, A-13157, A-13159 y A-13161



Rótula Hembra PHSB

Con balero
Rótula con rosca hembra
Superficie esférica del anillo interior con acabado cromado y recubrimiento de zinc platinado en la superficie del cuerpo
Cuerda derecha: A-13161-01, A-13162, A-13164, A-13166, A-13168, A-13170 y A-13172
Cuerda izquierda: A-13161-02, A-13163, A-13165, A-13167, A-13169, A-13171 y A-13173

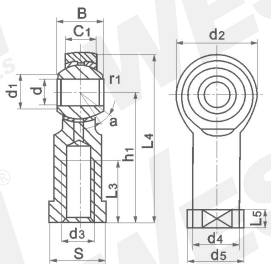
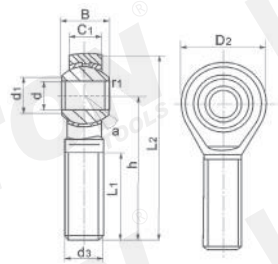


Table with columns: Código, Modelo, Rosca, d3, d, B, r1s, C1 max, d1 min, D2 max, h, L1 min, L2 max, Capacidad de carga dinámica, a. Lists models A-13148 to A-13161.

Table with columns: Código, Modelo, Rosca, d3, d, B, r1s, C1 max, d1 min, d2 min, h1, L3 max, L4 max, L5 max, d4 max, d5 max, S, Capacidad de carga dinámica, a. Lists models A-13161-01 to A-13173.

Balero Lineal

Rodamiento lineal (llamado guía de eje) que consta de una jaula polimérica con segmentos de camino de rodadura fabricados en acero templado



Table with columns: Código, Medida. Lists models A-13180 to A-13187.



Balero 410 para Transportador

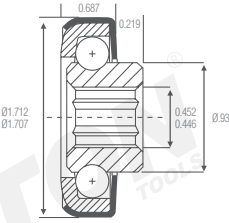


Table with columns: Código, Modelo, Eje, Carga. Lists model A-13103.



Balero 1005 para Transportador

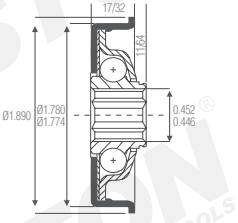


Table with columns: Código, Modelo, Eje, Carga. Lists model A-13110.



Balero 1107 para Transportador

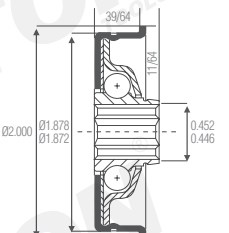


Table with columns: Código, Modelo, Eje, Carga. Lists model A-13115.



Balero 1274 para Transportador

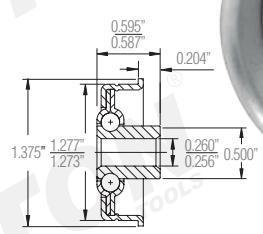


Table with columns: Código, Modelo, Eje, Carga. Lists model A-13120.



Balero 1276 para Transportador

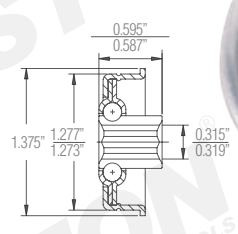
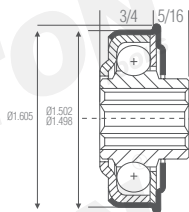


Table with columns: Código, Modelo, Eje, Carga. Lists model A-13125.

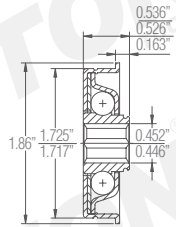


Balero 1500 para Transportador



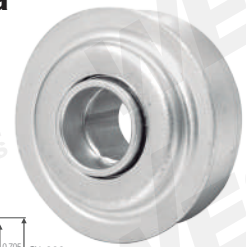
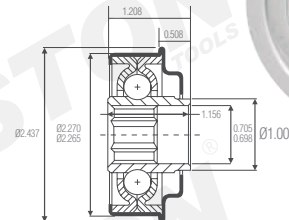
Código	Modelo	Eje	Carga
A-13130	1500	7/16" Hexagonal	64 kg
A-13132	1502	3/8" Hexagonal	64 kg

Balero 1721 para Transportador



Código	Modelo	Eje	Carga
A-13134	1721	Hexagonal	62 kg

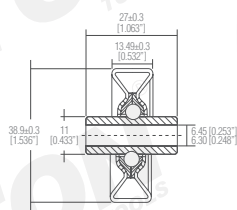
Balero 2500 para Transportador



Código	Modelo	Eje	Carga
A-13138	2500	Hexagonal	191 kg

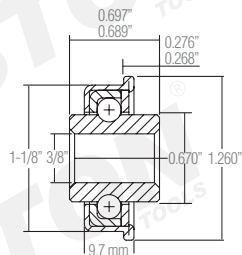
Balero 0016 para Transportador

Capacidad de carga: 45.35 kg
Material acero zincado



Código	Modelo	Eje	Carga
A-13145	0016	Redondo	44 kg

Balero para Transportador



Código	Eje	Carga
A-13105	Redondo	30 kg

Rueda para Transportador

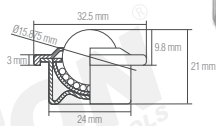
Acero con acabado galvanizado
Cuenta con sello laberíntico que evita que el polvo y partículas entren en los elementos rodantes
No requiere lubricación adicional antes de su uso
Rueda para transportador es una manera rápida, simple y accesible de mover productos



Código	Ancho	Diámetro interno	Diámetro externo	Capacidad
A-13143	5/8"	1/4"	2"	21 kg

Balero MBT para Transportador 9/16"

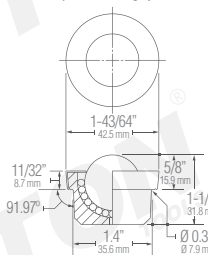
Para empotrar en agujero de 1"
Acabado galvanizado



Código	Diámetro de bola	Carga	Material de bola
A-13139	9/16"	15 kg	Acero al carbón

Balero MBT para Transportador 1"

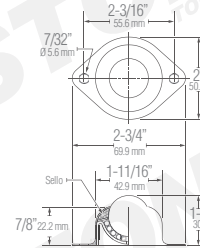
Para empotrar en agujero de 1-13/32"



Código	Diámetro de bola	Carga	Material de bola
A-13139-1	1"	90 kg	Acero al carbón

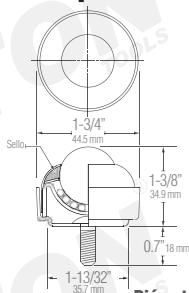
Balero BT-1 para Transportador

Copa de soporte endurecida y galvanizada



Código	Diámetro de bola	Carga	Material de bola
A-13140	1"	34 kg	Acero al carbón

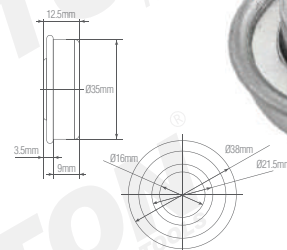
Balero SBT-1 para Transportador



Código	Diámetro de bola	Carga	Material de bola
A-13142	1"	34 kg	Acero al carbón

Balero para Carretilla

Fabricado en acero al carbón



Código	Diámetro interior	Diámetro exterior	Diámetro ext. con ceja	Ancho
A-13100	5/8"	1-3/8"	1-1/2"	1/2"

Balines de Acero

Acero: GCR15
Tensión de rotura: 1667-1814 MPa
Dureza: 61-66 HRC
Rating de dureza: Nivel 2-3



Código	Diámetro	MIN	Código	Diámetro	MIN
A-12132	3/16"	100	A-12138	1/2"	100
A-12133	1/8"	100	A-12140	5/8"	100
A-12134	1/4"	100	A-12142	3/4"	40
A-12136	3/8"	100	A-12144	1"	30

**TAMBIÉN
CONTAMOS CON:**

ESCUADRAS

Ver página **336**